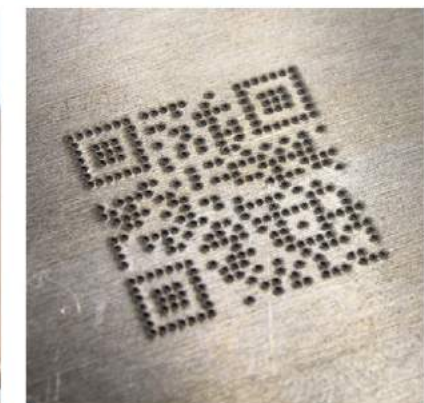


Product overview:

TOTAL MARKING SOLUTIONS



// 레이저 마킹 시스템

// 타각기

// 잉크젯&고해상도 프린터

Permanent marking & Traceability solutions

Company Profile

자동화를 위한 토탈 마킹 솔루션, 기술이 아닌 신뢰를 마킹합니다.

(주)아이엠에스코리아는 2012년 설립 이래로 다양한 산업을 선도하고 있는 유수의 기업들에 토탈 마킹 솔루션을 제공하고 있습니다. 현재 20여명의 종업원들이 전국 각지에 있는 지사 및 파트너들과 함께 활동하고 있으며, 그 성능과 신뢰성을 인정 받고 있습니다.



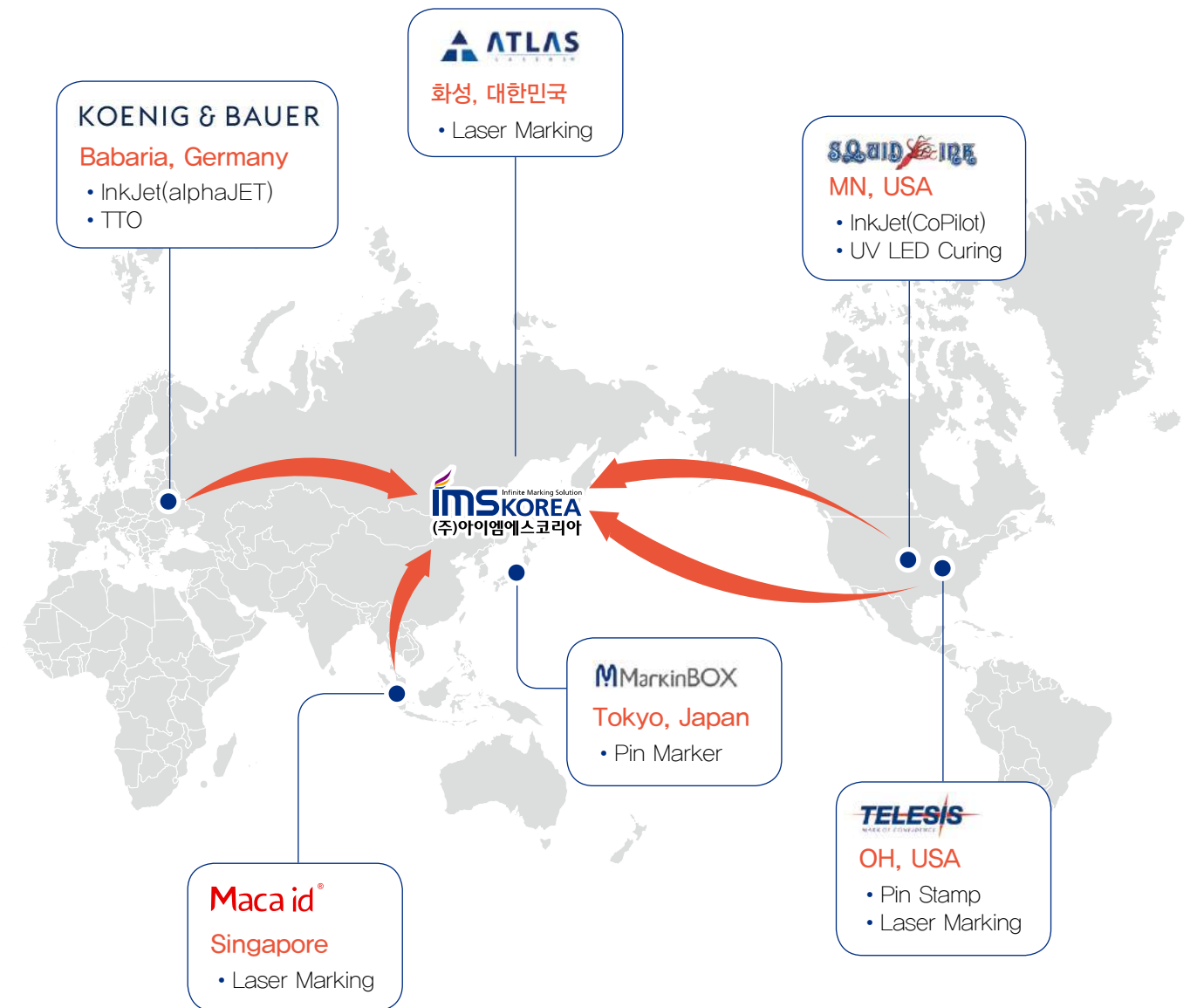
■ 전세계 Partner社



회사 소개

신속하고 철저한 토탈 마킹 시스템

고객과의 진정한 비즈니스는 제품 판매가 아니라 설치 이후에 시작됩니다. 국내는 물론이고, 전세계의 파트너십을 통해 대부분의 국가에 기술 및 서비스 지원이 가능합니다.



ATLAS Laser Marker

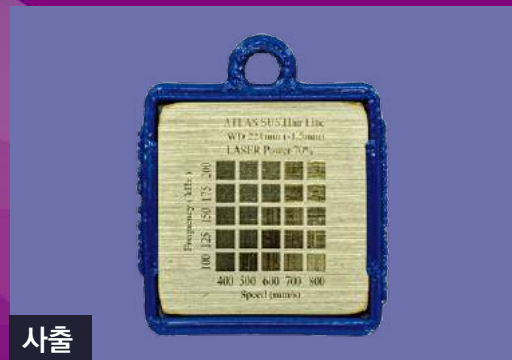
레이저 마킹 시스템



사출



라벨



사출

ATLAS Fiber Laser



Easy operation

- 마킹 초점 설정이 용이한 2 Red Point 빔 적용
- 인쇄 데이터 즉시 화면 구현 가능
- 다양한 언어 지원
- 윈도우 기반 범용 소프트웨어
- dxf, plt 이미지 파일 변환
- 1D, 2D, QR코드 마킹

Performance

- 다양한 출력의 제품군
- 레이저 파워 미세 조정
- 스캐너 조정
- 컨베이어 속도 계산 가능

Uptime

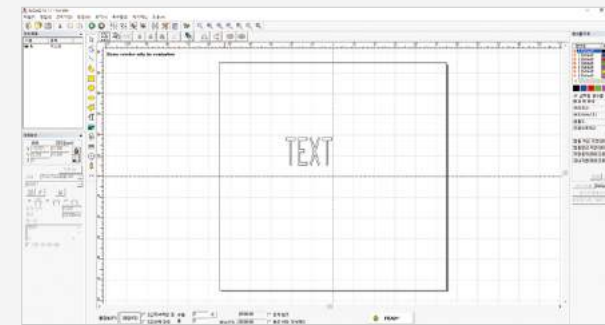
- 국내 제작 레이저로 부품 조달이 용이
- 소모품이 없음

Flexible

- 이더넷 통신
- 생산 현장에 적합한 구조와 크기

Decades Experience

- 40여 년간 축적한 노하우와 기술력
- 다양한 고객사에서 이미 검증된 품질



Software

- 검증된 레이저 상용 프로그램
- 초보자도 쉽게 사용 가능
- 다양한 글꼴
(TrueType, SHX, JSF_Single line font defined by EzCad, DMF_Dot Matrix) 지원
- 고해상도 마킹, 1D, 2D, QR Barcode 마킹
- TXT, Excel 데이터 시트 지원
- 벡터 파일(ai, dxf, dst, plt...)이나 그림파일 마킹
(bmp, jpg, gif, tga, png, tif...)
- 다양한 I/O 입출력의 포트 지원
- 언어 : 한글/영어/중국어

Model No	FIBER	CO2
	F220/230/320/330/360	C210/230/310/330/360
Wavelength	1064nm Pulsed	10.6μm
Scanner speed	Marking : 3m/s, Positioning : 16m/s, Writing : 925cps	
logo data	AI, DXF, DST, PLT, BMP, JPG, GIF, TGA, PNG, TIF	
Barcodes	Datamatrix, QR, MicroQRcode, Code128	
User interface	I/O, RS-232, Ethernet, Interlock	
Cooling method	Air Cooled	
Ambient temperature	-10~+60℃	
Weight	Head	5.5kg
	Controller	20kg
Supported OS	Window 10	
Computer	RAM 4G, 128G SSD	

Marking area [mm]	Focal length [mm]	
	FIBER	CO2
70 × 70	135	108
112 × 112	221	158
174 × 174	333	248

MACA id Laser Marker

레이저 마킹 시스템



Maca id F-9030



곡면



PET



사출

Easy operation

- 10.1' 터치스크린으로 간편한 조작
- 인쇄 데이터 즉시 화면 구현 가능
- 다양한 언어 지원
- 리눅스 기반 전용 응용 프로그램
- dxf, plt 이미지 파일 변환
- 1D, 2D, QR코드 마킹

Performance

- 최상의 품질
- 레이저 파워 미세 조정
- 스캐너 조정
- 컨베이어 속도 계산 가능

Uptime

- 편리한 구성으로 업타임 단축
- 소모품이 없음
- 원격 서비스 지원

Flexible

- 이더넷 통신
- 생산 현장에 적합한 구조와 크기

Decades Experience

- 20여 년간 축적한 노하우와 기술력
- 다양한 고객사에서 이미 검증된 품질

Maca id



Software

- MEEYO, MACA id 전용 소프트웨어
- 다양한 글꼴(TrueType, SHX, JSF_Single line font defined by EzCad, DMF_Dot Matrix) 지원
- 고해상도 마킹, 1D, 2D, QR Barcode 마킹
- TXT, Excel 데이터 시트 지원
- 벡터 파일(ai, dxf, dst, plt...)이나 그림파일 마킹 (bmp, jpg, gif, tga, png, tif...)
- 터치스크린에서 구동 가능

Model No		FIBER	CO2	UV
		F-9030	C-1030	UV-2003/5/10
Marking laser	Wavelength	1064nm	10.6, 10.2, 9.3μm	355nm
	Average output	30W ± 5%	30W ± 5%	3W/5W/10W
Operator interface		Touch Screen		
User Language		English, Chinese, Others		
Marking Formats		1D, 2DM, QR, SHX/TTF, dxf/plt/dot, True Type Font		
User interface		Ethernet(TCP/IP), USB		
Cooling method		Air cooled		
Operation Temperature		5~40℃	5~40℃	20~25℃
Supported OS		Linux		

Marking area [mm]	Focal length [mm]		
	F Series	C Series	UV Series
60×60	—	85	—
75×75	115	105	—
100×100	163	150	170
150×150	210	210	210
300×300	477	430	420

TELESIS Pin marker

도트 핀 타각기

Mark of confidence

Telesis에서 세계 최초로 개발하고 상용화한 Pin Stamp와 Telescribe 마킹 시스템은 빠르고 내구성이 뛰어나며, 매일 세계 전역의 제조 공장에서 이 사실을 증명하고 있습니다. 모든 Telesis 마킹 시스템은 글로벌 네트워크에 의해 영업 및 서비스가 지원됩니다.

■ 마킹헤드



	TMP1700	TMP2100	TMM4200
구동 방식	공압식	공압식	공압식
마킹 방식	DOT	DOT	DOT
헤드 크기	158×170×120mm	129×51×175mm	180×225×210mm
마킹 영역	63×38mm	50×20mm	50×13mm
마킹 속도	초당 4자	초당 4자	초당 3.5자
해상도	200dpi	200dpi	200dpi
헤드 중량	2.9kg	2.9kg	2kg
적용핀	25S/25L/25XL/150SA	25S/25L	25S/150SA



Telesis Global	
Telesis Headquarters 28181 River Drive Circleville, Ohio, U.S.A. 3113	
Telesis Industrial Laser Center 48377 Fremont Blvd, Suite 115 Fremont CA, U.S.A 94538	
IMS Korea Company LTD 136 Seongseogongdan-ro, Dalseogu, Daegu 42718, South Korea	

■ 컨트롤러



TMC470	TMC520
340×190×72mm	270×160×72mm
2.2kg	1.2kg
500MB	32GB

■ 핀 사양표

핀	재질	길이	직경
25S	카바이드, 강철	45mm	2.4mm
25L	카바이드, 강철	55mm	2.4mm
25XL	카바이드, 강철	64mm	2.4mm
150SA	카바이드	70mm	9.5mm

■ 마킹헤드



	SC2000	SC6000VIN	NOMAD
구동 방식	공압식	공압식	전기식
마킹 방식	SCRIBING	SCRIBING	DOT
헤드 크기	152×177×170mm	349×222×251mm	—
마킹 영역	75×40mm	165×30mm	25×100mm
마킹 속도	초당 2자	초당 1.5자	초당 3자
해상도	연속적	연속적	200dpi
헤드 중량	6kg	15.9kg	2.9kg
적용핀	카바이드, 다이아몬드		25XLE



MarkinBOX Pin Marker

도트 핀 타각기

가장 특별한
휴대용 마커



MarkinBOX



MarkinBOX

sketchbook2 Software

! 사용이 편리한
WYSIWYG 작동 방식

! 원터치 아이콘 방식
PC 폰트 적용 가능

! DXF 자동 변환

! CSV 데이터
자동마킹



Operation with ease
iPhone, iPad and
Android

Download on the
App Store

GET IT ON
Google Play

*There is a uncomfortable WIFI communication case depend on the using environment.

■ MarkinBOX

	MB3315S	MB8020S	MB1010	MB2015
마킹 영역	33×15mm	80×20mm	100×100mm	200×150mm
케이블 길이	3m	3m	2m	2m
헤드 크기	116×73×190mm	173×83×214mm	200×217.5×228mm	308×269×249mm
헤드 중량	1.5kg	2.1kg	4.5kg	6.3kg
툴 포스트 크기	200×300×573mm			310×370×544mm
툴 포스트 중량	7kg			10.7kg

	MB2S Controller
전압	AC100~240V 50/60Hz
크기	66×144×217mm
중량	1.4kg
PC연동	USB/RS232C/LAN/WIFI
D.I/O	입력 12핀/출력 8핀
	최대 255개 저장



■ Sketchbook2 소프트웨어

OS	윈도우 7 또는 상위 버전
작동 환경	메모리 1GB, 모니터 해상도 1280×768 이상
사용 가능 모델	MB3315S, 8020S, 1010, 2015
문자 높이	0.1mm~최대 마킹 영역
문자 너비	문자 높이×1%~200%
문자 간격	0.1mm~
폰트	오리지널MB폰트, 알파벳, 히라가나, 카타카나 각종 심볼
로고	JPEG, BMP, dxf 변환 가능
시리얼 마킹	00000001~99999999
날짜 마킹	연, 월, 일, 시, 분, 초, 줄리안
2D 코드	2DM, QR
생성가능 필드	최대 50개
바코드 리더	리딩한 데이터를 마킹 데이터로 자동 변환
파일 통신	컨트롤러 최대 255개 메시지 전송 가능
패스워드	2단계 패스워드 지정
기타	그림판 지원 가능

■ Patmark

전압	AC 어댑터	AC100~240V 50/60Hz
	배터리	25.2V 3.0Ah
	배터리 충전기	100~240V 50/60Hz
중량	AC 어댑터 타입	1.4kg
	배터리 타입	2.3kg
크기	AC 어댑터 타입	89.2×202.5×256
	배터리 타입	89.2×202.5×322
통신	iOS, 안드로이드 앱(표준)	WIFI
	윈도우 소프트웨어(옵션)	WIFI, USB
	작업 가능 재질	금속(HRC62까지), 플라스틱, 종이, 나무

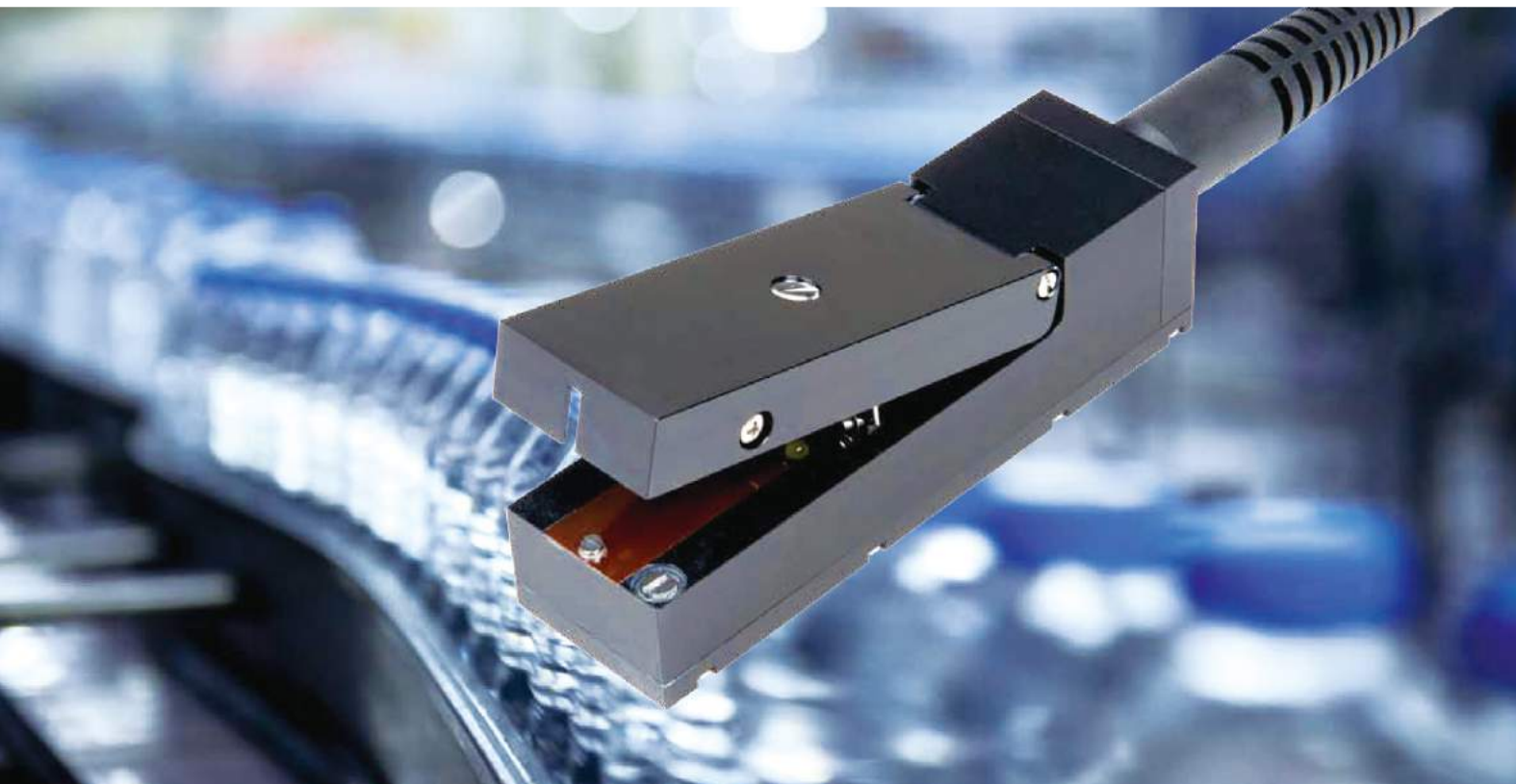


■ 소프트웨어

마킹 영역		15×15/33×15mm
폰트		알파벳, 심볼, 히라가나, 카타카나
마킹 영역을 넘어서는 긴 문자 마킹		자동 범위 분할 기능
2줄 이상	iOS, 안드로이드 앱	1줄 마킹
	윈도우 소프트웨어	마킹 영역 안 멀티라인 마킹 가능
문자 높이	iOS, 안드로이드 앱	Small, Medium, Large 선택(1mm 피치)
	윈도우 소프트웨어	1~15mm
마킹 강도		Soft, Medium, Strong 선택
마킹 속도(품질)		Slow, Medium, Fast 선택
로고	윈도우 소프트웨어	JPEG, BMP 데이터 로고
		DXF 자동 변환
2D 코드	윈도우 소프트웨어	데이터 매트릭스(최대 80자)
		QR코드(최대 80자)
시리얼 넘버	윈도우 소프트웨어	0001~9999
		연, 월, 일, 시, 분, 초, 줄리안
기타		그림판 지원 가능

alphaJET Continuous InkJet Printer

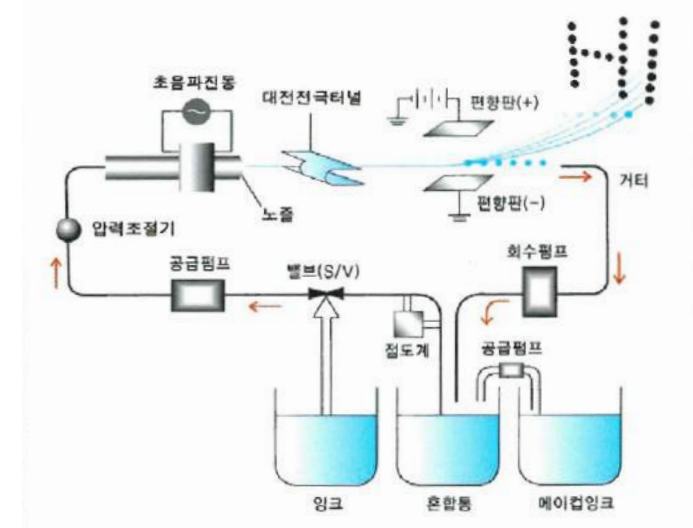
소문자용 잉크젯 시스템



alphaJET을
선택해야 하는
5가지 이유

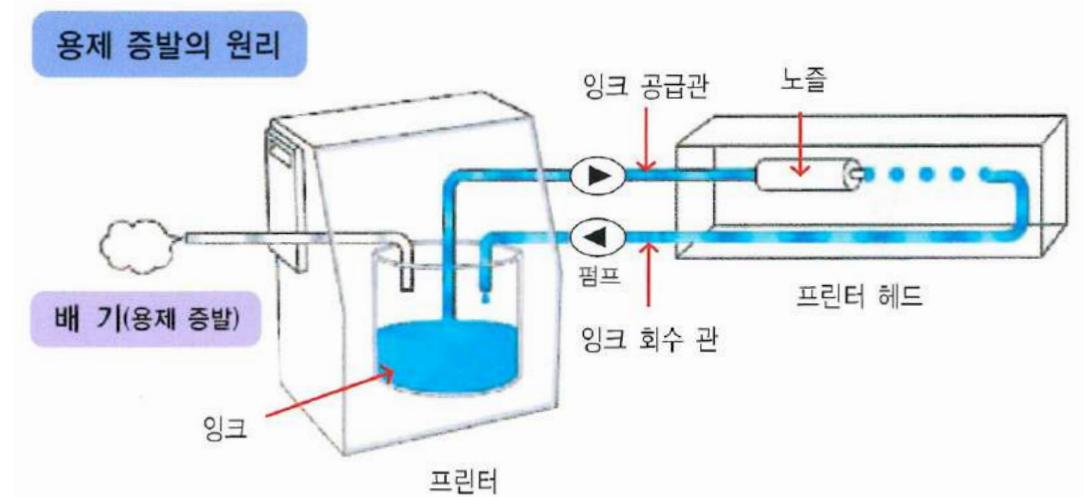
- 01 소모품 절감을 통한 비용 절감
- 02 최고의 생산성
- 03 안정적인 고속 인쇄
- 04 광범위한 잉크 포트폴리오
- 05 전 세계적에 구축되어 있는 영업 및 서비스 네트워크

제품에 문자를 마킹하려면
각각의 잉크 방울이
전기적 제어를 받아
정확한 위치로
유도되어야 합니다.



■ Koenig & Bauer만의 솔벤트 회수 시스템

- 타사 제품과는 차별적으로 믹스 탱크 내에서 증발된 솔벤트를 다시 액화시켜 사용
- 타사 제품 대비 솔벤트 소모량 25% 수준으로 감소
- 솔벤트 배출을 최소화함으로 작업장 내 유해 냄새가 거의 없음



■ 편리한 작동과 사용

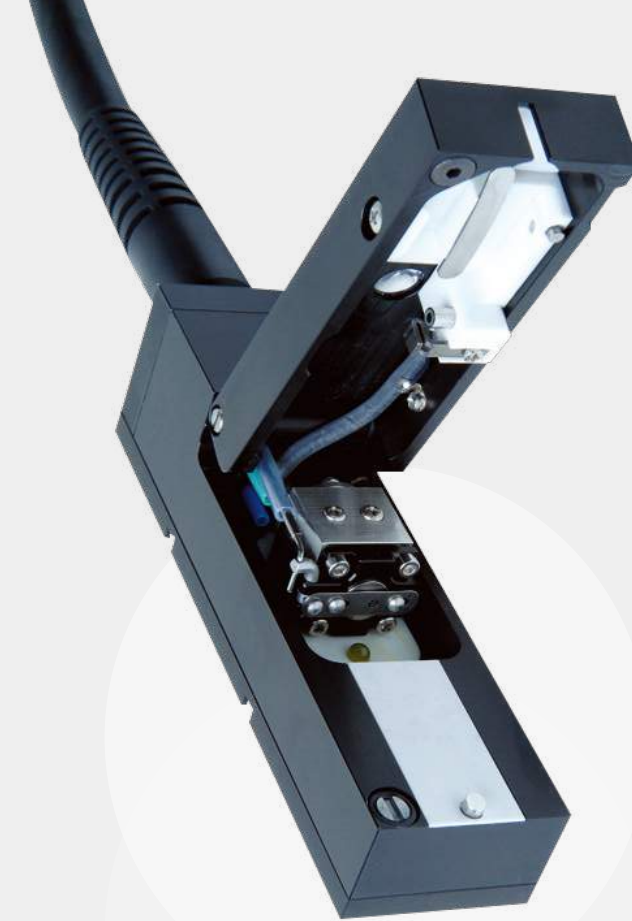
- 분리형 조작 패널 : 사용으로 원격 조작 가능
- 90도 프린트 헤드 : 협소한 공간 설치에 용이
- USB메모리 호환 : 일반 USB메모리를 사용하여 데이터 백업 가능
- 효율적인 관리 가능 : 전면 순환계통 커버 개방이 가능하여 잉크 및 필터 교환 등 유지보수가 용이함
- 한글 입력 가능



■ NEW Concept CIJ

Koenig & Bauer 잉크젯 프린터
alphaJET 시리즈의 키워드

- 신뢰성 : Made in Germany
- 정확성 : 고속에서도 정확하고 정밀한 인쇄
- 간편성 : 간편한 인터페이스와 손쉬운 유지보수



General Technical Data

■ 인터페이스

- TCP/IP
- RS232
- USB
- 디지털 I/O 포트
- 알람 릴레이
- 4색 경광봉

■ 텍스트 구성

- 제품 카운터, 시간 기능
- 글로벌 카운터
- Data Matrix, QR, 1D 바코드, Dot 코드
- 로고(BMP)
- 데이터 필드
- 프롬프트 필드
- 트루 타입 폰트

■ 제품 속성

- IP65 방수 등급
- RE-SOLVE Ultra(솔벤트 회수)
- 사용자 관리

■ 작동

- 터치스크린
- 사용자 친화적인 인터페이스
- 사용자 권한 관리
- Code-M 소프트웨어
- 윈도우 프린터 드라이버

■ 전력

- 메인 전원 86~264V
- 최대 소모 전력 0.5A/230V; 1A/110V



■ 퍼포먼스

	mondo	into	evo	alphaJET5 HS(SP)	alphaJET5x
최대 속도	780m/min	950m/min	950m/min	1300m/min	800m/min
최대 속도 (2.5mm 문자 너비 기준)	385m/min	460m/min	460m/min	700m/min	400m/min
인쇄 가능 줄 수	5	5	8	4(5)	5

■ 프린트 헤드

	mondo	into	evo	alphaJET5 HS(SP)	alphaJET5x
노즐 크기	62μm	55/70μm	55/70μm	50μm(42μm)	62μm
활성 잉크 흐름	—	Y	Y	Y	Y
공급 호스 길이	3m	4m	4/6m	4m	4m/6m
90도 앵글 헤드	—	Y	Y	Y	Y

■ 잉크

	mondo	into	evo	alphaJET5 HS(SP)	alphaJET5x
MEK	Y	Y	Y	Y	Y
친환경	Y	Y	Y	Y	Y
친환경유색	—	Y	Y	Y	Y

■ 작동

	mondo	into	evo	alphaJET5 HS(SP)	alphaJET5x
터치스크린	8.4"	10.4"	10.4"	10.4"	10.4"
카메라 인터페이스	Y	—	Y	Y	Y
PC소프트웨어 (Code-M)	Y	Y	Y	Y	Y

■ 안전

	mondo	into	evo	alphaJET5 HS(SP)	alphaJET5x
보호 등급	IP 65	IP 65	IP 65	IP 65	IP 65
회수시스템	Y	Y	Y	Y	Y

■ 외관 크기(H×W×L; mm)

	mondo	into	evo	alphaJET5 HS(SP)	alphaJET5x
하우징	455×350×290, 18kg	620×320×320, 26kg	700×320×320, 31kg	592×320×320, 23kg	620×321×320, 23kg
프린트헤드	145×40×40, 2kg	145×40×40, 2kg	145×40×40, 2kg	145×40×40, 2kg	190×40×40, 2kg

Copilot Hi-Resolution InkJet Printer

대문자용 잉크젯 시스템

The Right Solution

Squid Ink Manufacturing, Inc.는 미국 미네소타에 본사를 두고 있으며, 전 세계에 영업망을 구축하고 있는 글로벌 기업입니다. 산업 현장에 적합한 디자인, 저렴한 유지비용, 쉽게 사용할 수 있는 소프트웨어 등을 통해 여러 가지 이익을 제공해 드립니다.



오리온 소프트웨어

■ 다양한 잉크

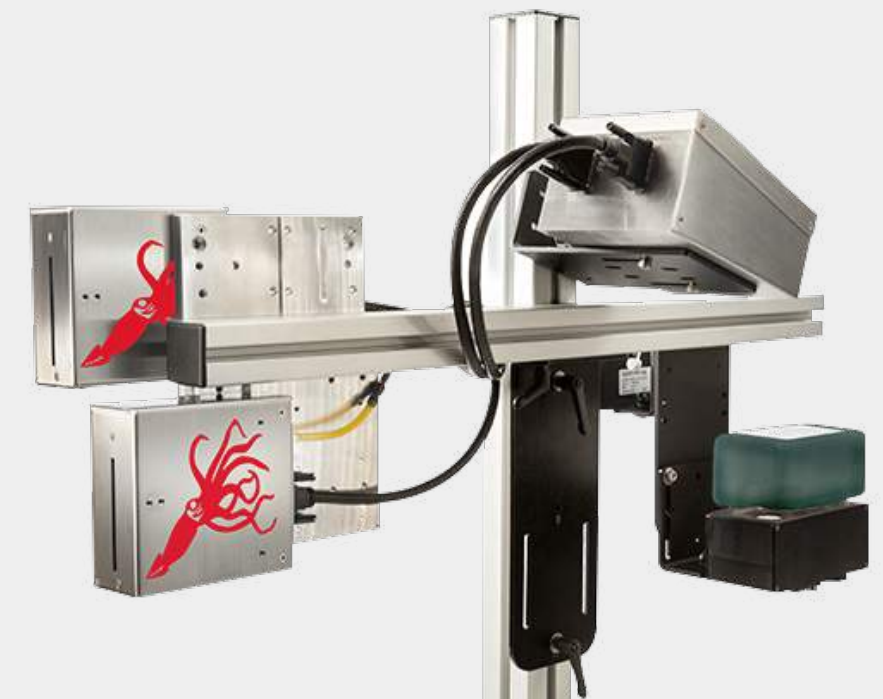
다공성 표면용 에베이스 잉크와 Mineral Oil free 잉크, 각종 유색 잉크와 UV 경화용 잉크 및 고온(1000도)용 특수 잉크 까지 다양한 종류의 제품에 Squid Ink 프린터를 통하여 적용하실 수 있습니다.

■ 통합 소프트웨어

PC 기반의 오리온 소프트웨어는 사용자가 원하는 메시지를 쉽게 작성하여 Squid Ink 프린터에 보낼 수 있습니다. 작업자가 현장에서 멀리 떨어져 있어도 소프트웨어를 통해 프린터를 원격으로 제어할 수 있습니다.

■ Full Color Touchscreen

4.3" Full Color 터치스크린은 아이콘 형식으로 구성되어 있어 누구나 간단한 터치를 통해 쉽게 조작할 수 있습니다.



■ UV LED Curing System

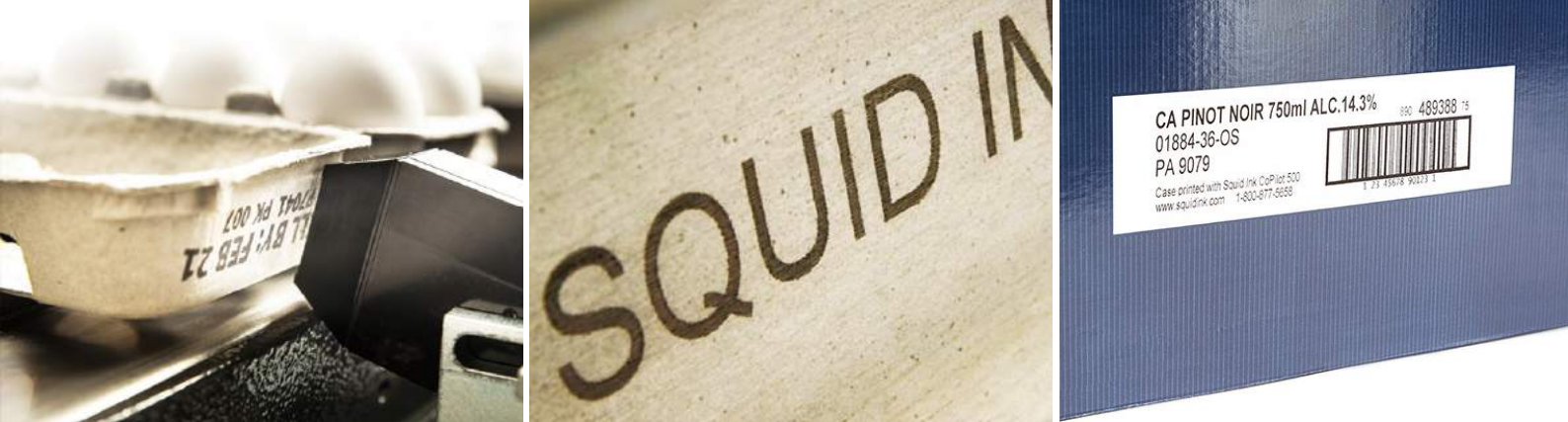
Squid Ink의 UV LED Curing System은 정확하고 지속적인 UV 경화를 통해 비다공성 재질에 인쇄할 수 있도록 도와줍니다. 금속이나 유리, 자동차 부품, 플라스틱, 전기 제품 등 이미 산업 전반에 Squid Ink의 UV LED Curing System이 적용되어 있습니다.

수은과 VOC 등이 함유되지 않은 친환경 잉크를 사용하여 인체에 무해하며, 어떠한 표면에서도 바로 건조가 되어 생산 효율을 향상시킬 수 있도록 도와줍니다.



파장	395±5nm
방사조도	12W/cm²
조명영역	20×40mm
권장 높이	제품 표면으로부터 1.5~10mm
라인 속도	최대 40m/min
조작 모드	자동/반자동/수동
컨트롤러 크기	32×31×14cm
헤드 크기	7.8×7.8×13.2cm
전원	10~100%
LED 수명	20,000시간 이상
전압	90~220V AC 50/60Hz 300W
보관 환경	-10~55℃

WHY SQUID INK?



1 HP 잉크는 SQUID INK보다 약 **2.5배** 비쌉니다.
 ※ 일주일에 평균 한 개의 HP 카트리지를 사용할 경우,
 연간 **300만원** 이상의 비용을 지불해야 합니다.

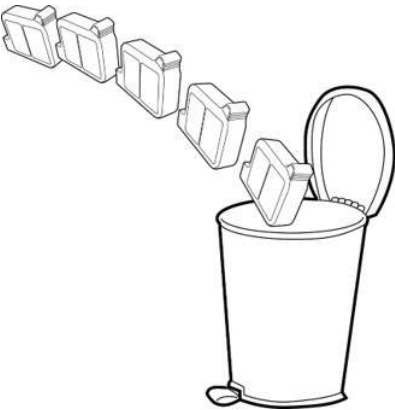
2 30% 크게 인쇄하실 수 있습니다.



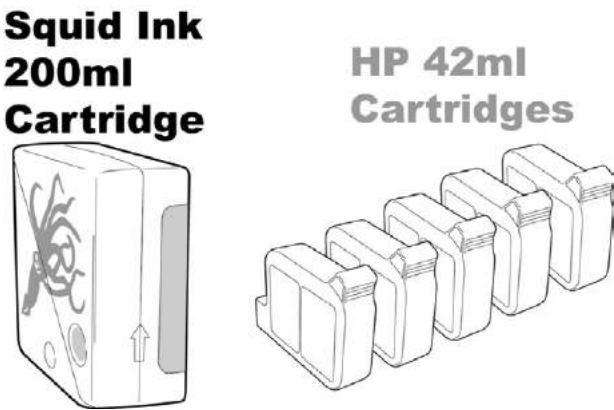
3 더 진하게 인쇄하실 수 있습니다.



4 오일 베이스 잉크는 굳지 않습니다.



5 5배 큰 용량의 잉크를 사용할 수 있습니다.



Printhead	CoPilot	CoPilot128	CoPilot256	CoPilot500 Turbo	CoPilot MAX Turbo	CoPilot MAX 512i Turbo
인쇄 높이(2헤드)	1.8cm (3.6cm)	1.8cm (3.6cm)	3.6cm (7.2cm)	7.1cm (14.2cm)	7.1cm (14.2cm)	7.1cm (14.2cm)
인쇄 속도(HS장비)	41m/min (60m/min)	41m/min (60m/min)	41m/min (60m/min)	62m/min	67m/min	145m/min
잉크 용량	200ml	500ml	500ml	500ml	500ml	500ml
인쇄 기술	PIEZO	PIEZO	PIEZO	PIEZO	PIEZO	PIEZO
해상도	205DPI	205DPI	205DPI	205DPI	360DPI	205DPI

Controller

통신 사양	USB/Ethernet 포트
POWER	100~240VAC, 50/60Hz
적정 온도	1~40℃
인쇄 재질	무지박스, 코팅박스, 유리, 포일, 금속, PVC, PE 등
터치스크린	4.3" Full Color

Orion Software

OS	Window 7 또는 상위 버전
날짜/시간	유통기한, Julian 데이트 등
카운트	16가지 카운트, 자동 날짜 등
폰트	모든 윈도우 폰트
로고	대부분의 이미지 파일 지원
인쇄 기능	반전, 역전, 회전, 반복, 인쇄 on/off
메시지 길이	최대 305cm
저장 용량	1GB 내장 메모리
잉크 잔량	터치스크린에서 잔량 확인 가능
시프트 코드	4가지 프로그램 기능, 자동 연장 기능
바코드	2D를 포함한 모든 표준 바코드



Alpha Compact

IMS KOREA
(주)아이엠에스코리아



Weber
LABELING & CODING SOLUTIONS

Alpha Compact

— 단순 효율적인 라벨링

새로운 Alpha Compact 라벨 디스펜서는 향상된 성능과 높은 적용량을 자랑하는 새로운 디자인을 선보이며, 테스트로 검증된 이전 제품보다도 작동이 훨씬 더 간단합니다. 이 시스템은 다양한 어플리케이션 장치와 함께, 사전 인쇄된 라벨을 제품 및 포장에 빠르고 정확하게 부착합니다. 또한 새로 통합된 컨트롤러를 사용해 공간을 효율적으로 절약하며 작동 하기에 최적화되었습니다.

USB 인터페이스가 있는 PC를 사용하면 시작 및 중지, 단일 라벨 공급, 속도 제어 및 센서 보정과 같은 기능뿐만 아니라 다양한 라벨링 파라미터를 Alpha Compact에 입력하고 저장할 수 있습니다. 데이터 및 정보 백업과 디스펜서 파라미터를 다른 Alpha Compact 시스템으로 편리하게 전송 및 시스템 컨트롤러와 함께 라벨링 순서를 자동으로 전환할 수 있습니다.

이제 기존 시스템 컨트롤러에 지원되지 않는 연결도 가능해집니다. 저장된 파라미터 및 작업은 광범위한 내부 데이터 저장소에서 호출할 수 있으며, 편집하여 다른 라벨링 작업에 사용할 수도 있습니다.

두 번째 미니어처 컨트롤러는 1:1 라벨링을 가능하게 하고, 수천 번 이상 입증된 잘 알려진 Alpha 시리즈 입력 장치를 본떠 만들어졌습니다.

— 특징

- 캐비닛에 통합된 컨트롤러
- 모듈식 사용자 인터페이스 (운영 패널, 디스플레이, PC 매개 변수화)
- 오퍼레이터 메뉴 - 키릴어로 사용 가능
- USB 인터페이스로 라벨 디스펜서 설정에서 업로드 및 다운로드 가능
- 향상된 신뢰성 및 성능
- 모듈식 시스템 설계
- 0 ~ 50m/min의 Rotary shaft encoder (연속 가변 속도 조정)

기술 사양

Alpha Compact

라벨 크기

최대 120×300mm, 최소 10×20mm

라벨 롤

76mm(3인치) 롤 중심에서 최대 300mm
외경

적용률

분당 최대 600개의 라벨
(라벨 크기에 따라 다름)

최대 적용 속도

분당 최대 50m(라벨 크기에 따라 다름)

정확도

+/- 0.8mm

기계적 구조

향상된 연결장치로 최대 라벨 너비와 속도에서도 안정적인 리와인딩 보장

라벨 보정

- 버튼 누르기로 보정
- 누락된 라벨 자동 감지
- 작동 중 속도 제어

연결

- USB : PC와 연결된 시스템, 파라미터의 읽기 및 쓰기, 상태 메시지 및 오류 문자열 읽기
- 산업 표준 M12 : 제품 센서, 라벨 센서, 라벨 부족 경고, 알람 표시 등

패널

- 편리하고 견고한 HMI, 알루미늄 가공
- 2개의 전위차계와 4개의 푸시 버튼을 통한 작동
- 복잡한 매개 변수화 없이 기본 기능 제어

디스플레이

- 모든 조정 파라미터에 대한 액세스
- 정확한 값 설정
- 오류 피드백
- 다국어 사용 설명서

전원 공급

90 ~ 264V AC, 47 ~ 63Hz

전력 소비

160W

사이즈(h×w×d)

590×715×310mm

무게

22kg부터(버전에 따라 다름)

환경 조건

- 온도 : 10 ~ 38°C
- 20 ~ 90% 상대 습도
- 비응축

인증

CE 인증

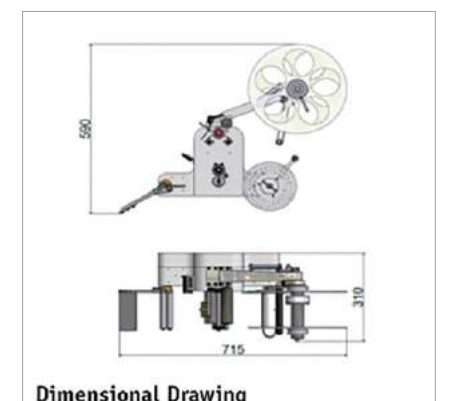
※ 기술적 변경은 언제든지 있을 수 있습니다.



Panel



Display



Dimensional Drawing

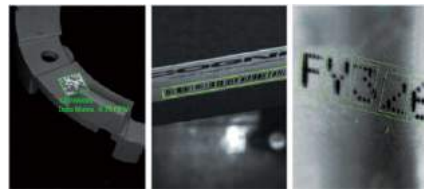
SENER Series

인자 유무 검사 / 체커 시스템

1D/2D 코드 리더기(Cognex/DATAMAN Series)



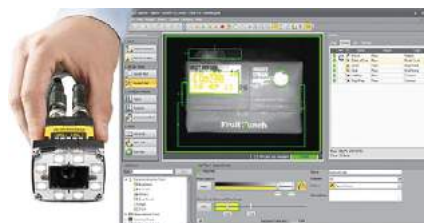
- 고정형 이미지 기반 바코드 리더기
- 1D/2D Matrix Code, QR Code 판독
- 자동 초점 내장, 빠른 설치용 지능형 튜닝, 초점 재설정, 센서 높이 조정 등이 불필요
- 협소한 공간에서도 간편한 설치
- 설치 시간 절약 및 소유 비용 절감
- 어떤 코드에도 최적의 이미지 형성
- 0.8픽셀(ppm)의 작은 바코드도 빠르게 판독



제품 유무 검사(Cognex/IN-SIGHT Series)



- 고정형 이미지 기반 바코드 리더기
- 자동 초점 내장, 빠른 설치용 지능형 튜닝, 초점 재설정, 센서 높이 조정 등이 불필요
- 현장에서 교체 가능한, 통합된 조명 및 광학장치를 갖춘 소형, 모듈식 설계
- 협소한 공간에서도 간편한 설치
- 설치 시간 절약 및 소유 비용 절감



유선 및 무선 1D/2D 바코드 스캐너(ZEBRA)



- PRZM 인텔리전트 이미징 기술로 빠른 디코딩
Zebra만의 소프트웨어 디코딩 알고리즘으로 인쇄 품질이 낮은 바코드에서 뛰어난 성능을 발휘합니다.
- 탁월한 스캔 범위
넓은 범위의 바코드를 스캔할 수 있어 스캔 속도가 빨라지고 작업 시간은 줄어듭니다.
- 포인트-앤-샷(Point-and-shoot) 스캔 방식의 간편함
방향에 상관없이 스캔이 가능하므로 1D 스캐너와 달리 이미지와 바코드 방향을 맞추지 않아도 됩니다.
- 핸드헬드 스캔과 핸드프리 스캔의 빠른 전환
유선형과 무선형 모두 프레젠테이션 스탠드에 이미지를 올려 놓기만 하면 별도의 설정 변경없이 핸드프리 모드로 자동 전환됩니다.



범용 스캐너

범용 바코드 스캐너는 다양한 스캔 요구, 애플리케이션 및 예산에 맞춰 설계되었습니다.



울트라 러기드 바코드 스캐너

튼튼한 설계, 스캔 성능, 관리 효율성에 대한 새로운 기준을 정립하면서 시장을 정의하고 있는 유무선 울트라 러기드 바코드 스캐너를 만나보십시오.



의료용 바코드 스캐너

병원 및 의료 서비스 제공자용으로 특별히 설계된 의료용 바코드 스캐너를 사용해 환자의 안전을 개선하고 의료진의 생산성을 높일 수 있습니다.



인카운터 바코드 스캐너

MP7000 다중 편명 1D/2D 이미지를 통해 불비는 유인 계산대와 셀프 계산대 POS 창구에서 계산원과 고객이 원활하게 계산을 진행할 수 있도록 지원하십시오. 선택 사항인 컬러 카메라를 사용하면 큰 사업적 혜택을 제공하는 새로운 애플리케이션의 개발이 가능합니다.



컴패니언 바코드 스캐너

Zebra의 컴패니언 스캐너를 사용하면 이동성이 가장 필요한 곳에서 쉽게 1D/2D 스캔을 구현할 수 있습니다.



고정형 마운트 바코드 스캐너

Zebra의 고정형 마운트 바코드 스캐너는 협소한 곳에서 고성능, 핸드프리 스캔이 가능합니다. 이러한 디바이스는 폭넓은 제품에 통합할 수 있으며 독립형으로 사용할 수도 있습니다.